

## LEGENDA

ZÁKLADOVÉ PASY BUDOU PROVEDENY Z BETONU C16/20  
SPOJENÍ ZÁKLADOVÉ KONSTRUKCE S VLASTNÍ KONSTRUKCÍ PLOTU PROVÉST VLOŽENÍM SVISLÉ  
BETONÁŘSKÉ OCELI  $\varnothing 14$  - 1250 mm 2ks DO KAŽDÉ TVÁRNICE.  
NEZÁMRZNÉ KRYTÍ ZÁKLADOVÉ SPÁRY BUDE 0,800 m OD UPRAVENÉHO TERÉNU.  
NEZÁMRZNÉ KRYTÍ MUSÍ BÝT DODRŽENO I BĚHEM VÝSTAVBY.

ZÁKLADOVÉ PASY BUDOU VYZTUŽENY VLOŽENÍM SVAŘOVANÉ OCELOVÉ SÍTĚ 6/150/150  
50mm NAD ZÁKLADOVOU SPÁRU.

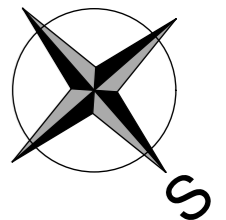
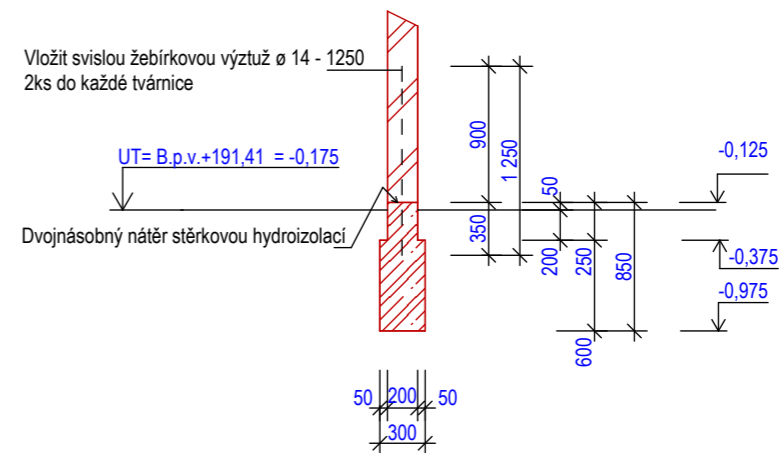
- 0,125 HORNÍ ÚROVEŇ NADZÁKLADOVÉ ZDI
- 0,375 HORNÍ HRANA ZÁKLADOVÉ KONSTRUKCE
- 0,975 SPODNÍ HRANA - KÓTA ZÁKLADOVÉ SPÁRY

## POZNÁMKY


PŘED BETONÁŽÍ NUTNO VLOŽIT DO VÝKOPU ZEMNÍ PÁSEK  
Fe Zn 30/4 A TO 50mm OD DNA VÝKOPU (UZEMNĚNÍ)

BETON C 16/20  
OCEL B500B

## VZOROVÝ ŘEZ NAVRŽENÝM ZÁKLADEM



Výškový systém B.p.v.  $\pm 0,000 = 191,585 =$  Podlaha 1.NP obj. SO 03

Zodpov.projektant	Vypracoval	Kreslil	 Architektonická a projektční kancelář, Lanžhotská 3448/2, 690 02 Břeclav Tel. 774 03 03 30, 530 502 440 tucek@tprojekt.cz, www.tprojekt.cz	
ing. Tuček	Gálová	Gálová		
Investor				
Správa železniční dopravní cesty, Dlážděná 1003/7, 110 00 Praha 1			A E D s.r.o.	
Stavba	Rekonstrukce a optimalizace budovy žst. Hrušovany nad Jevišovkou		Formát	2A4
Objekt	SO 03 Stavební úpravy rozvodny NN		Datum	12/2017
Obsah výkresu	Základy		Stupeň	DPS
			Zak. číslo	17/2017
			Měřítko	Číslo výkresu
		1:50,	2.1.3.3	